

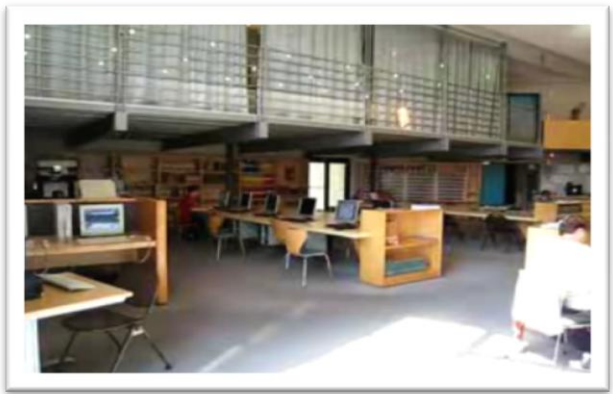


Poilu
Charles Delage

Poilu
Adrien Agard

Quelles sont les traces de nos vies de poilus aux Archives départementales de la Dordogne ?

1^{er}
stationnement : La



ARCHIVES DÉPARTEMENTALES DE LA DORDOGNE

RÉPERTOIRE NUMÉRIQUE
DE LA SÉRIE R

Affaires militaires et organismes du temps de guerre
(période 1800-1940)

dressé par
Noël BECQUART
Directeur des Services d'Archives

Quelle série permet de trouver des documents sur moi ?

Aux Archives départementales, les documents peuvent être sous format papier mais aussi -----



AD 24 : 1 Num 66 001





2ND stationnement : La



Charles Paul Nogué
Caporal cycliste au 340^e régiment
d'infanterie.



AD 24 : 11 Fi 106

Quelques rares documents
parlent de ma vie sur le
front. Ce sont des

25/12 1914

Ma bien chère Isabelle,

Il fait un temps magnifique
après une nuit de froid gelé à
cette la bone. Ce matin un temps
à aller se promener en famille
après dîner. Nous nous sommes
contentés de nous promener du long
en long dans notre cour de
ferme pour nous réchauffer les
pieds, mais nous devons nous promener
seuls. J'ai reçu ta lettre et

AD 24 : 60 J 2



Dessin original de Georges Sarlat

DEPARTEMENT de LA DORDOGNE

EXTRAIT DU REGISTRE DES DÉLIBÉRATIONS DU CONSEIL MUNICIPAL

ARRONDISSEMENT de Libourne

COMMUNE de Mareuil-sur-Belle

23 et 30/10/21
N° 2 du Registre

DES DÉLIBÉRATIONS

DE LA Commune de Mareuil-sur-Belle

Séance: extra ordinaire, des 23 et 30 octobre 1921

L'An mil neuf cent vingt une et les vingt trois et trente octobre le Conseil municipal de la commune de Mareuil-sur-Belle s'est assemblé au lieu ordinaire de ses séances, sur la convocation de M. le Maire, agissant en vertu (*) des pouvoirs qu'il tient de l'article 47 de la loi du 5 avril 1884.

AD 24 : 12 O 280

N° 1001 de la Nomenclature générale.

Nom : *Agard*

Prénoms : *Adrien* Surnoms :

Numéro matricule du recrutement : *1401*

Classe de mobilisation :

ÉTAT CIVIL.

Né le *20 juin 1897*, à *Beaussac*, canton de *Mareuil*, département de *la Dordogne*, résidant à *Mareuil*, canton du dit, département de *la Dordogne*, profession de *cultivateur*

Fils de *Pierre* et de *Fernandat Marie*, domiciliés à *Mareuil*, canton du dit, département de *la Dordogne*

Marié à :

SIGNALEMENT.

Cheveux *chât. ferré* Visage *long*

Yeux *gris* Renseignements physiques complémentaires

Front { Hauteur *vertical* }
 Largeur { }
 Dos { }
 Base { }
 Nez { Hauteur *supérieure* }
 Saillie { }
 Largeur { }
 Taille : 1 m. *60* centim.
 Taille rectifiée : 1 m. cent.
 Marques particulières :
 Degré d'instruction : *9*

AD 24 : 2 R 1126

Certains documents incitent les Français à être



AD 24 : 2 FI 2258

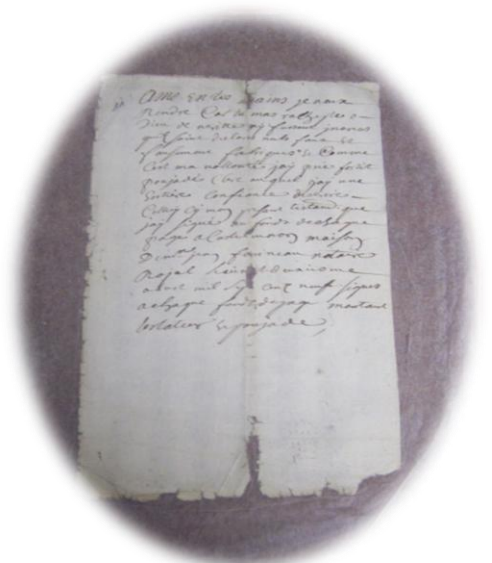
Les _____ sont les plus nombreux pour me connaître. Ils viennent _____



3^{ème} stationnement : La

[Empty box for the station name]

Comment ce document a-t-il été « réparé » ?



Tu as bien travaillé !
Retrouve les mots importants de la visite



C N S R W P H Q J M J V A F S R X M L G
 K T E E Y K O G V X B T K Q E F D Z V G
 A F I Z M M B C G G Y V E S Z O D B E J
 V F R T C S F G D B Y A T J Q N P P R P
 U T E L U C I R T A M A B T O V J W H F
 N G S U S R K T Y L U I S P D R Z O Q E
 H N W S A T A I O R M H A R U G T Z C J
 N O H W L W X K A I P J T V N O V N S K
 O I A Q K V S T J I R E R Q G L J S V V
 M T M H B K I O W E U T I R A M N F O T
 L A J W C O O Y I Ç W H A K I I Y W R Q
 Y S P S N Ç B P I Z M P L P S Q X A V V
 S I J M I O A U I B H P I A D J N G W T
 R R H X E P O T W I K R G K P C U D Z K
 A M W E G U F D E C P A M U H N G X U Y
 X U I E W S K S X O M N G E S O T G W Z
 G N M Y Ç S N O I T A R E B I L E D A W
 Ç I L Q E H I L K E T S H Ç P S X X G D
 F X Q P X M U Z R J Y H S N Z O Ç V G Y
 V S B B Ç S Y K M T Y J D A O M K H G X

- Séries
- Cote
- Photographies
- Numérisation
- Délibérations
- Matricule
- Restauration
- Papier Japon
- Magasins
- Patriotisme
- Poilus
- Tranchées