



CONCOURS OUVERT AUX JEUNES GENS
à l'occasion de la quinzaine familiale de la Dordogne
et de la Journée des Mères du 30 Mai 1943

En Dordogne de plus en plus les Associations Familiales et les Associations de Jeunesse tendent à joindre leurs efforts au vue de la Révolution du Pays. Ceci dans cet esprit que le Centre départemental de Coordination et d'Action des Mouvements Familiaux, qui avait accueilli à sa réunion du 5 mai, les dirigeants des Mouvements de Jeunesse institue le concours suivant :

ARTICLE PREMIER. — Il est créé un concours littéraire dit du « PLUS BEAU FOYER ».

Les concurrents devront faire comprendre et décrire ce qu'expriment pour chacun d'eux, ces simples mots :

« LE PLUS BEAU FOYER »

Portrait de l'homme ou de la femme que l'on désirerait épouser.
Atmosphère de ce foyer.
Existence qu'y meneront parents et enfants.

ART. II. — Ce concours est ouvert à tous les jeunes gens et à toutes les jeunes filles du département ayant 16 ans révolus à la date du 15 avril et n'ayant pas dépassé 22 ans.

ART. III. — Ne seront admis que les envois qui porteront facilement :
Le nom, l'adresse et l'âge du concurrent ;
L'établissement scolaire et la classe à laquelle il appartient ; ou l'atelier d'apprentissage dans lequel il s'entraîne ; ou la profession qu'il exerce.

ART. IV. — Ce concours est doté de six prix départementaux :
Jeunes gens : 1^{er} prix 4.000 fr. ; 2^e prix 500 fr. ; 3^e prix 250 fr.
Jeunes filles : 1^{er} prix 4.000 fr. ; 2^e prix 500 fr. ; 3^e prix 250 fr.

Un Jury désigné par le Centre départemental classera les concurrents. L'œuvre classée première des deux catégories sera appelée à concourir ensuite pour l'attribution d'un prix National.

ART. V. — Les œuvres devront être adressées au Centre Départemental de Coordination et d'Action des Mouvements Familiaux de la Dordogne, 4, place de la Mairie, à Périgueux.

Le tout dernier délai d'envoi devra être le 22 mai 1943, date de la poste.

ART. VI. — Aucune œuvre ne sera restituée aux concurrents.
Les œuvres primées pourront être publiées par le Centre National ou le Centre Départemental sans que les auteurs y puissent faire opposition.

Nous ne doutons pas que nombreux seront ceux qui participeront à ce concours et monteront ainsi le fondement d'un vrai foyer.



Quelles images de femmes nous transmettent les archives?
Menons l'enquête...





Journée nationale des mères de familles nombreuses, 1917/1918 (**11 Fi 91**)

Cette archive est _____.

Date: _____

Slogan: _____

Représentation féminine: _____

Message véhiculé: _____

L'archive donne de nous une image...

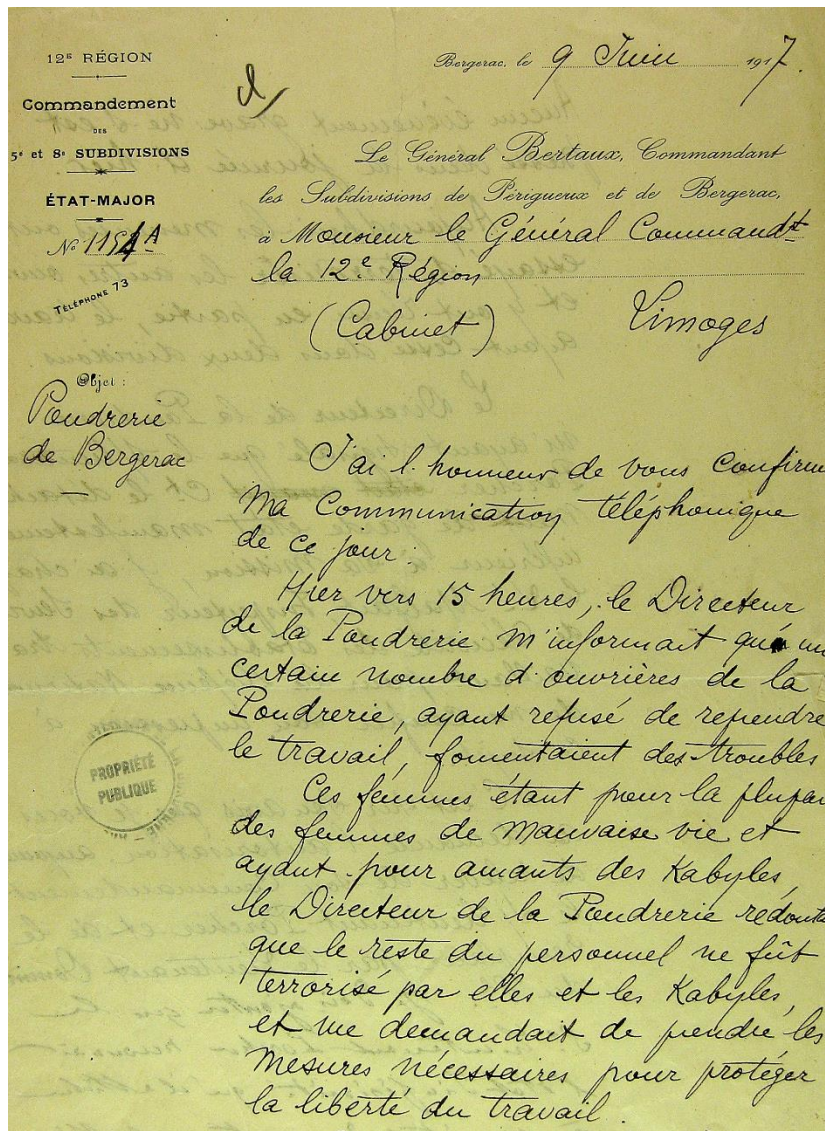
positive?

négative?

véridique?

caricaturale?





Cette archive est _____.

Date: _____

Qui parle dans l'archive? _____

Quels actes féminins sont montrés? _____

Message véhiculé: _____

L'archive donne de nous une image...
positive? négative?
véridique? caricaturale?



Annnonce de troubles à la Poudrerie de Bergerac, 9 juin 1917 (10 M 20)

Cher papa

*Je croyais peut être que loin
de toi j'allais oublier que St
Odou est le 18 novembre. Je
ne pense qu'à cela depuis
huit jours. Bonne fête donc
cher papa Demain je ferai la
1^{re} Communion pour toi, et
comme je prierai le petit
Jésus de t'accorder ses mal-
leurs bénédictions de te*

conserver la santé etc!...

*Je t'envoie un petit essui
plume auquel j'ai travaillé
de tout mon cœur. Je
t'embrasse de loin si j'étais
près de toi ce serait bien
meilleure mais je suis ici
pour devenir plus tard la
joie de mes parents.*

Lettre d'Andrée Marty à son père pour sa fête,
17 octobre 1899 (J 2160)

Cette archive est _____.

Date: _____

Qui parle dans l'archive? _____

Quel récit fait-elle à son père? _____

Message véhiculé: _____

L'archive donne de nous une image...

positive?

négative?

véridique?

caricaturale?



Cette archive est _____.

sière.
Pontours. — Pierre Gouyou-Beauchamps.
Port-Sainte-Foy-et-Ponchapt. — Elle Philit.
Prats-de-Carlux. — André Doursat.
Prats-du-Périgord. — Odile Dauriac.
Pressignac-Vicq. — Evariste Augeyrolles.
Pressac-d'Excideuil. — Henri Dousséau.
Prigonieux. — François Lasternas.
Proissans. — Jean Dubois.
Puy-mangou. — Max Masset.
Puyrenier. — Edmonde Gury (M^{me}).

Q

Queyssac. — Raoul Gaignaire.
Quinsac. — Raoul Ducongé.

R

Rampieux. — William Taillardat.
Razac-d'Eymet. — Jean-Maurice Guigui.
Razac-de-Saussignac. — Lionel Durand-Degranges.
Razac-sur-l'Isale. — Roger Roudier.
Ribagnac. — Norbert Rondonnier.
Ribérac. — Bernard Cazeau.
Roche-Chalais (La) (Saint-Michel-de-Rivière, Saint-Michel-Lécluse-et-Léperon, La Roche-Chalais). — Jean Bonnichon.
Rochebeaucourt et Argentine (La). — Yves Rousseau.
Roque-Gagéac (La). — Paul Alicot.
Rouffignac-de-Sigoulès. — Marcel Royère.

Elle a 24 ans, elle est infirmière

Catherine la benjamine

Doissat, petite commune du canton de Belvès, peuplée de cent vingt-sept âmes, s'est donnée le plus jeune maire de Dordogne en la personne de Catherine Joffre.

Des yeux bleus

Cette jeune et jolie infirmière, qui travaille au centre hospitalier de Sainte-Foy-la-Grande, aura 25 ans au mois de septembre prochain.

Plus que son charme et ses yeux bleus, c'est son intérêt pour la vie de la commune qui l'a portée sur le fauteuil de premier magistrat. Elle a déjà fait preuve de ses qualités d'animatrice depuis deux ans, à la présidence du Comité des fêtes qui organise, chaque année, le « rallye de la noix ». Il faut dire que Doissat possède la plus grande noyeraie d'Europe.

Catherine Joffre est aussi l'unique femme du Conseil qui comporte onze membres. Elle sera donc bien entourée. Si elle a besoin, un jour, de conseils, elle pourra toujours faire appel à son père qui fut deuxième adjoint, durant vingt-quatre ans.

Pour l'heure, elle ignore encore si l'écharpe tricolore ira bien à son teint : elle n'a pas encore reçu le ruban aux couleurs de la République.

Il lui faudra pourtant le porter cet été pour unir officiellement deux couples. « Ça va me faire tout drôle » déclare-t-elle avec le sourire, en pensant déjà à ces cérémonies officielles.



Catherine Joffre, le plus jeune maire du département.
 (Photo Ph. M.)

Date: _____

Gros titre: _____

Représentation féminine: _____

Message véhiculé: _____

« Catherine la benjamine », Sud Ouest, 24 mars 1983 (11 Fi 91)

L'archive donne de nous une image...
 positive? négative?
 véridique? caricaturale?



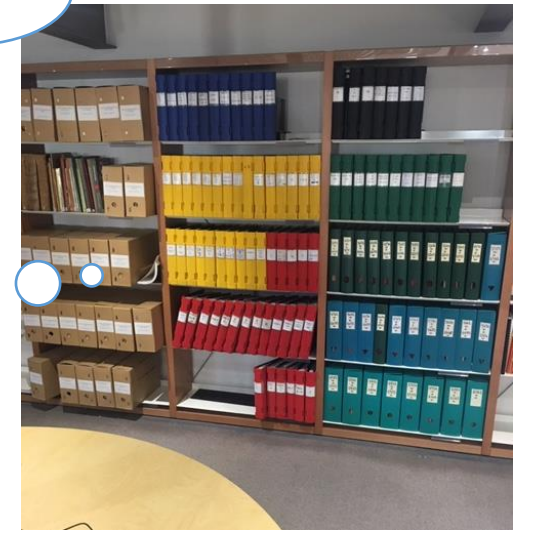
Comment trouver des documents sur nous en salle de lecture?



Le lecteur peut choisir sa place
Oui Non



Il est facile de trouver des archives sur les femmes
Oui Non



Dans ces classeurs de couleurs, se trouvent les répertoires des séries à consulter.
Oui Non

Je suis indispensable pour rentrer en salle de lecture.
Oui Non

Oui Non



TABLE DES MATIÈRES		INDEX ALPHABÉTIQUE	
1301 - Département	30	1301 - Département	30
1302 - Arrondissement de Bergerac (1302.1-1302.2)	31	1302 - Arrondissement de Bergerac (1302.1-1302.2)	31
1303 - Arrondissement de Bourges (1303.1-1303.2)	32	1303 - Arrondissement de Bourges (1303.1-1303.2)	32
1304 - Arrondissement de Cahors (1304.1-1304.2)	33	1304 - Arrondissement de Cahors (1304.1-1304.2)	33
1305 - Arrondissement de Cognac (1305.1-1305.2)	34	1305 - Arrondissement de Cognac (1305.1-1305.2)	34
1306 - Arrondissement de Périgueux (1306.1-1306.2)	35	1306 - Arrondissement de Périgueux (1306.1-1306.2)	35
1307 - Arrondissement de Sarlat-la-Plateine (1307.1-1307.2)	36	1307 - Arrondissement de Sarlat-la-Plateine (1307.1-1307.2)	36
1308 - Arrondissement de Tulle (1308.1-1308.2)	37	1308 - Arrondissement de Tulle (1308.1-1308.2)	37
1309 - Arrondissement de Vézère (1309.1-1309.2)	38	1309 - Arrondissement de Vézère (1309.1-1309.2)	38
1310 - Arrondissement de Nonac (1310.1-1310.2)	39	1310 - Arrondissement de Nonac (1310.1-1310.2)	39
1311 - Arrondissement de Ribérac (1311.1-1311.2)	40	1311 - Arrondissement de Ribérac (1311.1-1311.2)	40
1312 - Arrondissement de Brantôme (1312.1-1312.2)	41	1312 - Arrondissement de Brantôme (1312.1-1312.2)	41
1313 - Arrondissement de Fumet (1313.1-1313.2)	42	1313 - Arrondissement de Fumet (1313.1-1313.2)	42
1314 - Arrondissement de Montfort (1314.1-1314.2)	43	1314 - Arrondissement de Montfort (1314.1-1314.2)	43
1315 - Arrondissement de La Force (1315.1-1315.2)	44	1315 - Arrondissement de La Force (1315.1-1315.2)	44
1316 - Arrondissement de La Roche-sur-Yon (1316.1-1316.2)	45	1316 - Arrondissement de La Roche-sur-Yon (1316.1-1316.2)	45
1317 - Arrondissement de Fontenay-le-Comte (1317.1-1317.2)	46	1317 - Arrondissement de Fontenay-le-Comte (1317.1-1317.2)	46
1318 - Arrondissement de Thouars (1318.1-1318.2)	47	1318 - Arrondissement de Thouars (1318.1-1318.2)	47
1319 - Arrondissement de Niort (1319.1-1319.2)	48	1319 - Arrondissement de Niort (1319.1-1319.2)	48
1320 - Arrondissement de Parthenay (1320.1-1320.2)	49	1320 - Arrondissement de Parthenay (1320.1-1320.2)	49
1321 - Arrondissement de Bressuire (1321.1-1321.2)	50	1321 - Arrondissement de Bressuire (1321.1-1321.2)	50
1322 - Arrondissement de Sables-Martinville (1322.1-1322.2)	51	1322 - Arrondissement de Sables-Martinville (1322.1-1322.2)	51
1323 - Arrondissement de La Rochelle-sur-Mer (1323.1-1323.2)	52	1323 - Arrondissement de La Rochelle-sur-Mer (1323.1-1323.2)	52
1324 - Arrondissement de Saint-Jean-de-Monts (1324.1-1324.2)	53	1324 - Arrondissement de Saint-Jean-de-Monts (1324.1-1324.2)	53
1325 - Arrondissement de La Couronne (1325.1-1325.2)	54	1325 - Arrondissement de La Couronne (1325.1-1325.2)	54
1326 - Arrondissement de Mortagne-sur-Sèvre (1326.1-1326.2)	55	1326 - Arrondissement de Mortagne-sur-Sèvre (1326.1-1326.2)	55
1327 - Arrondissement de Fontenay-sur-Loire (1327.1-1327.2)	56	1327 - Arrondissement de Fontenay-sur-Loire (1327.1-1327.2)	56
1328 - Arrondissement de Saumur (1328.1-1328.2)	57	1328 - Arrondissement de Saumur (1328.1-1328.2)	57
1329 - Arrondissement de Cholet (1329.1-1329.2)	58	1329 - Arrondissement de Cholet (1329.1-1329.2)	58
1330 - Arrondissement de Segré (1330.1-1330.2)	59	1330 - Arrondissement de Segré (1330.1-1330.2)	59
1331 - Arrondissement de Angoulême (1331.1-1331.2)	60	1331 - Arrondissement de Angoulême (1331.1-1331.2)	60
1332 - Arrondissement de Cognac (1332.1-1332.2)	61	1332 - Arrondissement de Cognac (1332.1-1332.2)	61
1333 - Arrondissement de Périgueux (1333.1-1333.2)	62	1333 - Arrondissement de Périgueux (1333.1-1333.2)	62
1334 - Arrondissement de Sarlat-la-Plateine (1334.1-1334.2)	63	1334 - Arrondissement de Sarlat-la-Plateine (1334.1-1334.2)	63
1335 - Arrondissement de Tulle (1335.1-1335.2)	64	1335 - Arrondissement de Tulle (1335.1-1335.2)	64
1336 - Arrondissement de Vézère (1336.1-1336.2)	65	1336 - Arrondissement de Vézère (1336.1-1336.2)	65
1337 - Arrondissement de Nonac (1337.1-1337.2)	66	1337 - Arrondissement de Nonac (1337.1-1337.2)	66
1338 - Arrondissement de Ribérac (1338.1-1338.2)	67	1338 - Arrondissement de Ribérac (1338.1-1338.2)	67
1339 - Arrondissement de Brantôme (1339.1-1339.2)	68	1339 - Arrondissement de Brantôme (1339.1-1339.2)	68
1340 - Arrondissement de Fumet (1340.1-1340.2)	69	1340 - Arrondissement de Fumet (1340.1-1340.2)	69
1341 - Arrondissement de Montfort (1341.1-1341.2)	70	1341 - Arrondissement de Montfort (1341.1-1341.2)	70
1342 - Arrondissement de La Force (1342.1-1342.2)	71	1342 - Arrondissement de La Force (1342.1-1342.2)	71
1343 - Arrondissement de La Roche-sur-Yon (1343.1-1343.2)	72	1343 - Arrondissement de La Roche-sur-Yon (1343.1-1343.2)	72
1344 - Arrondissement de Fontenay-le-Comte (1344.1-1344.2)	73	1344 - Arrondissement de Fontenay-le-Comte (1344.1-1344.2)	73
1345 - Arrondissement de Thouars (1345.1-1345.2)	74	1345 - Arrondissement de Thouars (1345.1-1345.2)	74
1346 - Arrondissement de Niort (1346.1-1346.2)	75	1346 - Arrondissement de Niort (1346.1-1346.2)	75
1347 - Arrondissement de Parthenay (1347.1-1347.2)	76	1347 - Arrondissement de Parthenay (1347.1-1347.2)	76
1348 - Arrondissement de Bressuire (1348.1-1348.2)	77	1348 - Arrondissement de Bressuire (1348.1-1348.2)	77
1349 - Arrondissement de Sables-Martinville (1349.1-1349.2)	78	1349 - Arrondissement de Sables-Martinville (1349.1-1349.2)	78
1350 - Arrondissement de La Rochelle-sur-Mer (1350.1-1350.2)	79	1350 - Arrondissement de La Rochelle-sur-Mer (1350.1-1350.2)	79
1351 - Arrondissement de Saint-Jean-de-Monts (1351.1-1351.2)	80	1351 - Arrondissement de Saint-Jean-de-Monts (1351.1-1351.2)	80
1352 - Arrondissement de La Couronne (1352.1-1352.2)	81	1352 - Arrondissement de La Couronne (1352.1-1352.2)	81
1353 - Arrondissement de Mortagne-sur-Sèvre (1353.1-1353.2)	82	1353 - Arrondissement de Mortagne-sur-Sèvre (1353.1-1353.2)	82
1354 - Arrondissement de Fontenay-sur-Loire (1354.1-1354.2)	83	1354 - Arrondissement de Fontenay-sur-Loire (1354.1-1354.2)	83
1355 - Arrondissement de Saumur (1355.1-1355.2)	84	1355 - Arrondissement de Saumur (1355.1-1355.2)	84
1356 - Arrondissement de Cholet (1356.1-1356.2)	85	1356 - Arrondissement de Cholet (1356.1-1356.2)	85
1357 - Arrondissement de Segré (1357.1-1357.2)	86	1357 - Arrondissement de Segré (1357.1-1357.2)	86
1358 - Arrondissement de Angoulême (1358.1-1358.2)	87	1358 - Arrondissement de Angoulême (1358.1-1358.2)	87
1359 - Arrondissement de Cognac (1359.1-1359.2)	88	1359 - Arrondissement de Cognac (1359.1-1359.2)	88
1360 - Arrondissement de Périgueux (1360.1-1360.2)	89	1360 - Arrondissement de Périgueux (1360.1-1360.2)	89
1361 - Arrondissement de Sarlat-la-Plateine (1361.1-1361.2)	90	1361 - Arrondissement de Sarlat-la-Plateine (1361.1-1361.2)	90
1362 - Arrondissement de Tulle (1362.1-1362.2)	91	1362 - Arrondissement de Tulle (1362.1-1362.2)	91
1363 - Arrondissement de Vézère (1363.1-1363.2)	92	1363 - Arrondissement de Vézère (1363.1-1363.2)	92
1364 - Arrondissement de Nonac (1364.1-1364.2)	93	1364 - Arrondissement de Nonac (1364.1-1364.2)	93
1365 - Arrondissement de Ribérac (1365.1-1365.2)	94	1365 - Arrondissement de Ribérac (1365.1-1365.2)	94
1366 - Arrondissement de Brantôme (1366.1-1366.2)	95	1366 - Arrondissement de Brantôme (1366.1-1366.2)	95
1367 - Arrondissement de Fumet (1367.1-1367.2)	96	1367 - Arrondissement de Fumet (1367.1-1367.2)	96
1368 - Arrondissement de Montfort (1368.1-1368.2)	97	1368 - Arrondissement de Montfort (1368.1-1368.2)	97
1369 - Arrondissement de La Force (1369.1-1369.2)	98	1369 - Arrondissement de La Force (1369.1-1369.2)	98
1370 - Arrondissement de La Roche-sur-Yon (1370.1-1370.2)	99	1370 - Arrondissement de La Roche-sur-Yon (1370.1-1370.2)	99
1371 - Arrondissement de Fontenay-le-Comte (1371.1-1371.2)	100	1371 - Arrondissement de Fontenay-le-Comte (1371.1-1371.2)	100
1372 - Arrondissement de Thouars (1372.1-1372.2)	101	1372 - Arrondissement de Thouars (1372.1-1372.2)	101
1373 - Arrondissement de Niort (1373.1-1373.2)	102	1373 - Arrondissement de Niort (1373.1-1373.2)	102
1374 - Arrondissement de Parthenay (1374.1-1374.2)	103	1374 - Arrondissement de Parthenay (1374.1-1374.2)	103
1375 - Arrondissement de Bressuire (1375.1-1375.2)	104	1375 - Arrondissement de Bressuire (1375.1-1375.2)	104
1376 - Arrondissement de Sables-Martinville (1376.1-1376.2)	105	1376 - Arrondissement de Sables-Martinville (1376.1-1376.2)	105
1377 - Arrondissement de La Rochelle-sur-Mer (1377.1-1377.2)	106	1377 - Arrondissement de La Rochelle-sur-Mer (1377.1-1377.2)	106
1378 - Arrondissement de Saint-Jean-de-Monts (1378.1-1378.2)	107	1378 - Arrondissement de Saint-Jean-de-Monts (1378.1-1378.2)	107
1379 - Arrondissement de La Couronne (1379.1-1379.2)	108	1379 - Arrondissement de La Couronne (1379.1-1379.2)	108
1380 - Arrondissement de Mortagne-sur-Sèvre (1380.1-1380.2)	109	1380 - Arrondissement de Mortagne-sur-Sèvre (1380.1-1380.2)	109
1381 - Arrondissement de Fontenay-sur-Loire (1381.1-1381.2)	110	1381 - Arrondissement de Fontenay-sur-Loire (1381.1-1381.2)	110
1382 - Arrondissement de Saumur (1382.1-1382.2)	111	1382 - Arrondissement de Saumur (1382.1-1382.2)	111
1383 - Arrondissement de Cholet (1383.1-1383.2)	112	1383 - Arrondissement de Cholet (1383.1-1383.2)	112
1384 - Arrondissement de Segré (1384.1-1384.2)	113	1384 - Arrondissement de Segré (1384.1-1384.2)	113
1385 - Arrondissement de Angoulême (1385.1-1385.2)	114	1385 - Arrondissement de Angoulême (1385.1-1385.2)	114
1386 - Arrondissement de Cognac (1386.1-1386.2)	115	1386 - Arrondissement de Cognac (1386.1-1386.2)	115
1387 - Arrondissement de Périgueux (1387.1-1387.2)	116	1387 - Arrondissement de Périgueux (1387.1-1387.2)	116
1388 - Arrondissement de Sarlat-la-Plateine (1388.1-1388.2)	117	1388 - Arrondissement de Sarlat-la-Plateine (1388.1-1388.2)	117
1389 - Arrondissement de Tulle (1389.1-1389.2)	118	1389 - Arrondissement de Tulle (1389.1-1389.2)	118
1390 - Arrondissement de Vézère (1390.1-1390.2)	119	1390 - Arrondissement de Vézère (1390.1-1390.2)	119
1391 - Arrondissement de Nonac (1391.1-1391.2)	120	1391 - Arrondissement de Nonac (1391.1-1391.2)	120
1392 - Arrondissement de Ribérac (1392.1-1392.2)	121	1392 - Arrondissement de Ribérac (1392.1-1392.2)	121
1393 - Arrondissement de Brantôme (1393.1-1393.2)	122	1393 - Arrondissement de Brantôme (1393.1-1393.2)	122
1394 - Arrondissement de Fumet (1394.1-1394.2)	123	1394 - Arrondissement de Fumet (1394.1-1394.2)	123
1395 - Arrondissement de Montfort (1395.1-1395.2)	124	1395 - Arrondissement de Montfort (1395.1-1395.2)	124
1396 - Arrondissement de La Force (1396.1-1396.2)	125	1396 - Arrondissement de La Force (1396.1-1396.2)	125
1397 - Arrondissement de La Roche-sur-Yon (1397.1-1397.2)	126	1397 - Arrondissement de La Roche-sur-Yon (1397.1-1397.2)	126
1398 - Arrondissement de Fontenay-le-Comte (1398.1-1398.2)	127	1398 - Arrondissement de Fontenay-le-Comte (1398.1-1398.2)	127
1399 - Arrondissement de Thouars (1399.1-1399.2)	128	1399 - Arrondissement de Thouars (1399.1-1399.2)	128
1400 - Arrondissement de Niort (1400.1-1400.2)	129	1400 - Arrondissement de Niort (1400.1-1400.2)	129
1401 - Arrondissement de Parthenay (1401.1-1401.2)	130	1401 - Arrondissement de Parthenay (1401.1-1401.2)	130
1402 - Arrondissement de Bressuire (1402.1-1402.2)	131	1402 - Arrondissement de Bressuire (1402.1-1402.2)	131
1403 - Arrondissement de Sables-Martinville (1403.1-1403.2)	132	1403 - Arrondissement de Sables-Martinville (1403.1-1403.2)	132
1404 - Arrondissement de La Rochelle-sur-Mer (1404.1-1404.2)	133	1404 - Arrondissement de La Rochelle-sur-Mer (1404.1-1404.2)	133
1405 - Arrondissement de Saint-Jean-de-Monts (1405.1-1405.2)	134	1405 - Arrondissement de Saint-Jean-de-Monts (1405.1-1405.2)	134
1406 - Arrondissement de La Couronne (1406.1-1406.2)	135	1406 - Arrondissement de La Couronne (1406.1-1406.2)	135
1407 - Arrondissement de Mortagne-sur-Sèvre (1407.1-1407.2)	136	1407 - Arrondissement de Mortagne-sur-Sèvre (1407.1-1407.2)	136
1408 - Arrondissement de Fontenay-sur-Loire (1408.1-1408.2)	137	1408 - Arrondissement de Fontenay-sur-Loire (1408.1-1408.2)	137
1409 - Arrondissement de Saumur (1409.1-1409.2)	138	1409 - Arrondissement de Saumur (1409.1-1409.2)	138
1410 - Arrondissement de Cholet (1410.1-1410.2)	139	1410 - Arrondissement de Cholet (1410.1-1410.2)	139
1411 - Arrondissement de Segré (1411.1-1411.2)	140	1411 - Arrondissement de Segré (1411.1-1411.2)	140
1412 - Arrondissement de Angoulême (1412.1-1412.2)	141	1412 - Arrondissement de Angoulême (1412.1-1412.2)	141
1413 - Arrondissement de Cognac (1413.1-1413.2)	142	1413 - Arrondissement de Cognac (1413.1-1413.2)	142
1414 - Arrondissement de Périgueux (1414.1-1414.2)	143	1414 - Arrondissement de Périgueux (1414.1-1414.2)	143
1415 - Arrondissement de Sarlat-la-Plateine (1415.1-1415.2)	144	1415 - Arrondissement de Sarlat-la-Plateine (1415.1-1415.2)	144
1416 - Arrondissement de Tulle (1416.1-1416.2)	145	1416 - Arrondissement de Tulle (1416.1-1416.2)	145
1417 - Arrondissement de Vézère (1417.1-1417.2)	146	1417 - Arrondissement de Vézère (1417.1-1417.2)	146
1418 - Arrondissement de Nonac (1418.1-1418.2)	147	1418 - Arrondissement de Nonac (1418.1-1418.2)	147
1419 - Arrondissement de Ribérac (1419.1-1419.2)	148	1419 - Arrondissement de Ribérac (1419.1-1419.2)	148
1420 - Arrondissement de Brantôme (1420.1-1420.2)	149	1420 - Arrondissement de Brantôme (1420.1-1420.2)	149
1421 - Arrondissement de Fumet (1421.1-1421.2)	150	1421 - Arrondissement de Fumet (1421.1-1421.2)	150
1422 - Arrondissement de Montfort (1422.1-1422.2)	151	1422 - Arrondissement de Montfort (1422.1-1422.2)	151
1423 - Arrondissement de La Force (1423.1-1423.2)	152	1423 - Arrondissement de La Force (1423.1-1423.2)	152
1424 - Arrondissement de La Roche-sur-Yon (1424.1-1424.2)	153	1424 - Arrondissement de La Roche-sur-Yon (1424.1-1424.2)	153
1425 - Arrondissement de Fontenay-le-Comte (1425.1-1425.2)	154	1425 - Arrondissement de Fontenay-le-Comte (1425.1-1425.2)	154
1426 - Arrondissement de Thouars (1426.1-1426.2)	155	1426 - Arrondissement de Thouars (1426.1-1426.2)	155
1427 - Arrondissement de Niort (1427.1-1427.2)	156	1427 - Arrondissement de Niort (1427.1-1427.2)	156
1428 - Arrondissement de Parthenay (1428.1-1428.2)	157	1428 - Arrondissement de Parthenay (1428.1-1428.2)	157
1429 - Arrondissement de Bressuire (1429.1-1429.2)	158	1429 - Arrondissement de Bressuire (1429.1-1429.2)	158
1430 - Arrondissement de Sables-Martinville (1430.1-1430.2)	159	1430 - Arrondissement de Sables-Martinville (1430.1-1430.2)	159
1431 - Arrondissement de La Rochelle-sur-Mer (1431.1-1431.2)	160	1431 - Arrondissement de La Rochelle-sur-Mer (1431.1-1431.2)	160
1432 - Arrondissement de Saint-Jean-de-Monts (1432.1-1432.2)	161	1432 - Arrondissement de Saint-Jean-de-Monts (1432.1-1432.2)	161
1433 - Arrondissement de La Couronne (1433.1-1433.2)	162	1433 - Arrondissement de La Couronne (1433.1-1433.2)	162
1434 - Arrondissement de Mortagne-sur-Sèvre (1434.1-1434.2)	163	1434 - Arrondissement de Mortagne-sur-Sèvre (1434.1-1434.2)	163
1435 - Arrondissement de Fontenay-sur-Loire (1435.1-1435.2)	164	1435 - Arrondissement de Fontenay-sur-Loire (1435.1-1435.2)	164
1436 - Arrondissement de Saumur (1436.1-1436.2)	165	1436	



Quelles précautions sont prises pour conserver des traces de nos parcours?

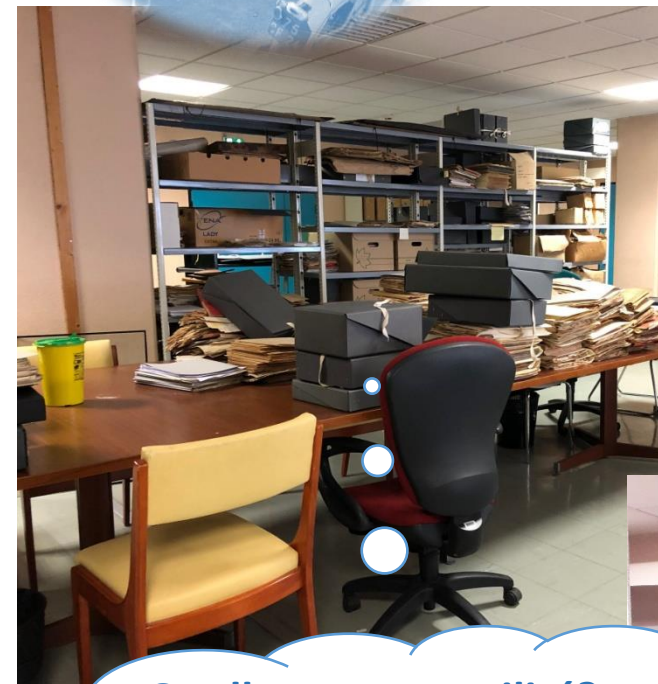
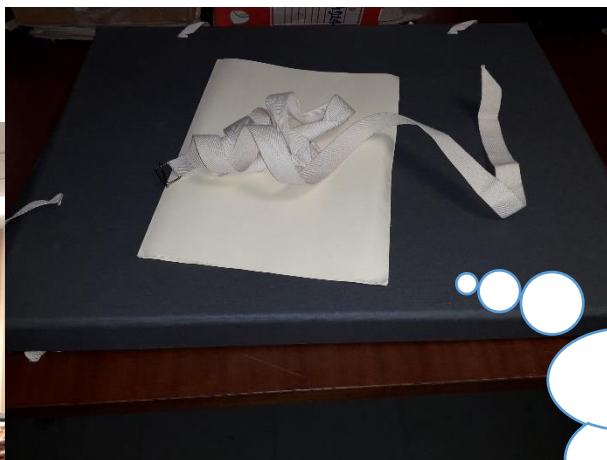
Quelle est ma fonction?



Nommez ce matériel.

Ici les archives sont __

Quelle est mon utilité?



Quel est l'état de cette archive?



Où sont conservées les traces de nos actions?



Un magasin est une petite salle où sont rangées les archives.

Oui

Non

Comment compte-t-on les archives présentes dans ce magasin?



Le magasinier vient chercher les archives avec son charriot

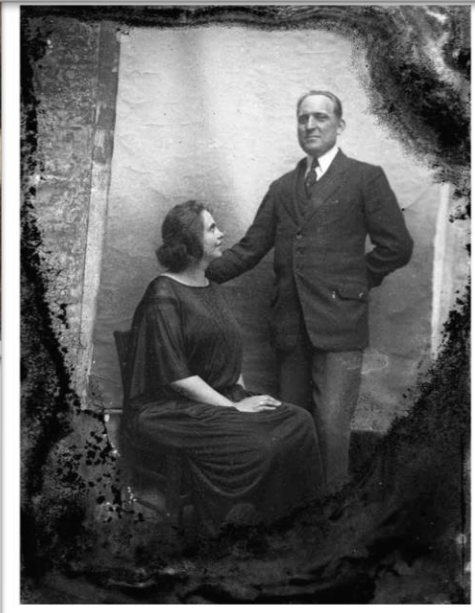
Oui

Non



Pourquoi suis-je important?

D'autres traces de femmes



D'autres traces de femmes

Louise Ernestine

marie julie

Charlotte

suzanne Lomas

GENEVIEVE

Angéline.

Henriette Lutenbacher

les gens qui ont des
le front de ribeys
illicite

Marie Guilbelmine Esther

Rosalie

Colette

Francini-Léa.

Isabelle

Cl zudine

16 Bondevin

Octavie

Jaquette Gardier

Marquerite

Noemie

Madeleine

